

國立臺灣大學 函

地址：10617 臺北市羅斯福路4段1號
聯絡人：陳維倫
電話：(02)33665729
傳真：(02)23929885
電子郵件：wenlue@ntu.edu.tw

受文者：臺南市私立崑山高級中學進修部

發文日期：中華民國108年6月25日
發文字號：校工字第1080051157號
速別：普通件
密等及解密條件或保密期限：
附件：臺大離岸風電科學營簡章 (1080051157-0-0.pdf)

主旨：檢送本校工程科學及海洋工程學系與船舶及海洋技術研究中心於本(108)年7月31日(星期三)至8月2日(星期五)合辦「2019年臺大離岸風電科學營—彰化場」營隊活動訊息，敬請協助公告週知並鼓勵學生參與，請查照。

說明：

一、旨揭學系與研究中心為推廣綠能教育並推動臺灣離岸風電人才培育，期能提升學生科學素養與科學視野，因此舉辦離岸風電主題科學營活動。

二、活動訊息如下：

(一) 日期：108年7月31日(星期三)至8月2日(星期五)，共3天不過夜營隊(含1天外訓)。

(二) 地點：國立彰化女子高級中學(500彰化縣彰化市光復路62號)。

(三) 對象：對能源、科學、動手做有興趣的高一到高三學生，每場30至60人。

(四) 活動內容(簡章如附)：安排本校教授專題演講、高中科學講師帶領動手學習，組裝風力發電機，並前進風

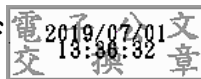
場實地參訪，全程參與並通過講師認證後，可獲由本校雙單位聯名之學習證書（國立臺灣大學工程科學及海洋工程學系、國立臺灣大學船舶及海洋技術研究中心），未來憑此證書可享有優先參加進階主題科學營隊或活動的權利。

（五）報名網址：<https://reurl.cc/je2KL>。

三、若對活動內容與報名有任何問題，請洽活動主辦單位，聯絡電話：(02)3366-5729或E-mail：wenluen@ntu.edu.tw，陳小姐。

正本：臺中市政府教育局、彰化縣政府教育處、南投縣政府教育處、雲林縣政府教育處、嘉義市政府教育處、臺南市政府教育局、屏東縣政府教育處、臺中市國私立高級中等學校附設進修學校、臺中縣國私立高級中等學校附設進修學校、彰化縣高級中等學校、臺中市高級中等學校、南投縣高級中等學校、南投縣國私立高級中等學校附設進修學校、雲林縣高級中等學校、雲林縣國私立高級中等學校附設進修學校、嘉義縣高級中等學校、嘉義縣國私立高級中等學校附設進修學校、臺南市國私立高級中等學校附設進修學校、臺南市高級中等學校、彰化縣國私立高級中等學校附設進修學校

副本：國立臺灣大學K-12前瞻科技教育發展中心



裝

訂

線

